

La population de la commune a été estimée à 29 600 habitants.

Cette estimation est issue des enquêtes annuelles de recensement de 2004, de 2005, de 2006 et de 2007 effectuées chacune sur un échantillon annuel de 8 % de logements.

Les résultats présentés dans cette fiche concernent la population des ménages.

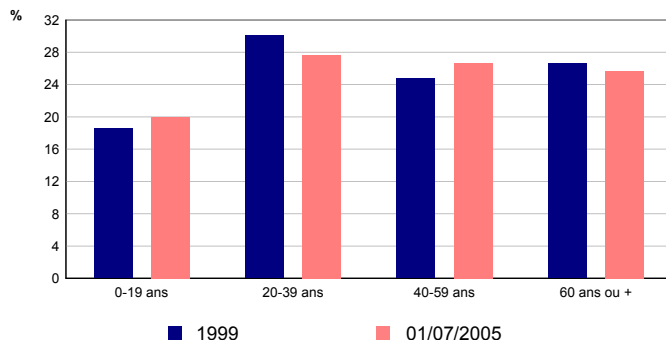
Population des ménages

	01/07/2005	1999
Population des ménages	27 986	29 296
Part des hommes (%)	44	45
Part des femmes (%)	56	55

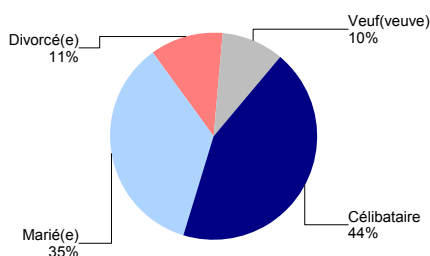
Sources : Insee, Enquêtes annuelles de recensement de 2004 à 2007
 RP99 - Exploitations principales

* Depuis 1999, la population des ménages a diminué de 1 310 personnes, soit une baisse de 4,5%.

* 47 % de la population des ménages de 14 ans ou plus a un emploi.

Répartition de la population des ménages selon l'âge


Sources : Insee, Enquêtes annuelles de recensement de 2004 à 2007
 RP99 - Exploitations principales

Etat matrimonial au 01/07/2005 des 15 ans ou plus


Sources : Insee, Enquêtes annuelles de recensement de 2004 à 2007
 Exploitation principale

Lieu de résidence 5 ans auparavant

	01/07/2005
Part des personnes de 5 ans ou plus vivant dans un ménage et habitant 5 ans auparavant :	
la même région (%)	89
la même commune (%)	70
le même logement (%)	55

Sources : Insee, Enquêtes annuelles de recensement de 2004 à 2007
 Exploitation principale

Composition des ménages

	01/07/2005	1999
Nombre de ménages	16 034	15 736
Part des ménages dont la personne de référence est active (%)	58	56
Nombre moyen de personnes par ménage	1,7	1,9

Sources : Insee, Enquêtes annuelles de recensement de 2004 à 2007 - RP99 - Exploitations principales

Depuis 1999, la commune compte 298 ménages supplémentaires, soit une augmentation de 1,9%.

Logements et résidences principales

	01/07/2005	1999
Ensemble des logements	18 846	18 029
dont		
Ensemble des résidences principales	16 034	15 736
Part dans l'ensemble des logements (%)	85	87
Part des propriétaires (%)	36	34
Part des locataires (%)	61	61
Part des appartements (%)	66	63
Nombre moyen de pièces par résidence principale	3,5	3,4

Sources : Insee, Enquêtes annuelles de recensement de 2004 à 2007 - RP99 - Exploitations principales

* Ancienneté moyenne d'emménagement dans la résidence principale au 01/07/2005 : 12 ans

* La part des ménages disposant au moins d'une voiture est de 74 % au 01/07/2005 et de 73 % en 1999

La commune compte 817 logements de plus qu'en 1999, ce qui représente une augmentation de 4,5%.